



**Bloque de 3 pisos con garaje y amarre de 20x6m**

## Edificio en venta Empuriabrava, 3 apartamentos, gran garaje y amarre de 20x6m

Edificio en venta Empuriabrava, 3 apartamentos, gran garaje y amarre de 20x6m

Edificio compuesto de planta semi-sotano (garaje) y de 3 plantas de edificación con tres viviendas, una de ellas dúplex.

Ubicado en Port Salins, al lado de la playa.

ENTIDADES:

- 1) Garaje de 90m<sup>2</sup> con acceso al amarre de 20x6m.
- 2) Apartamento de planta baja (1 dormitorio) de 48m<sup>2</sup> + 12m<sup>2</sup> de terraza.
- 3) Apartamento en planta primera (2 dormitorios) de 64m<sup>2</sup> + 12m<sup>2</sup> de terraza.
- 4) Apartamento duplex (3 dormitorios) de 156m<sup>2</sup> + 32m<sup>2</sup> de terrazas + 24m<sup>2</sup> de solarium.

**1.175.000 €**



395 m<sup>2</sup>



150 m<sup>2</sup>



Sí



Sí



6

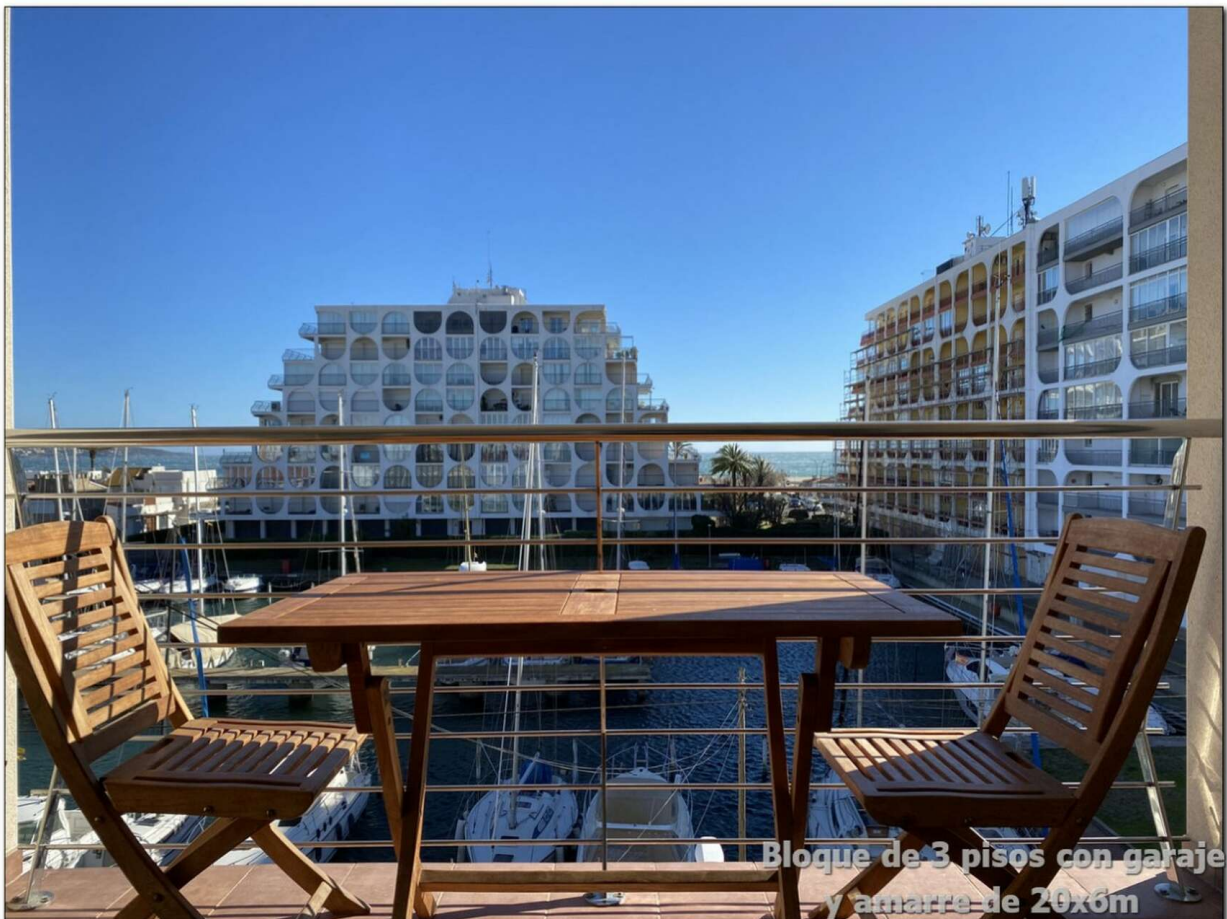
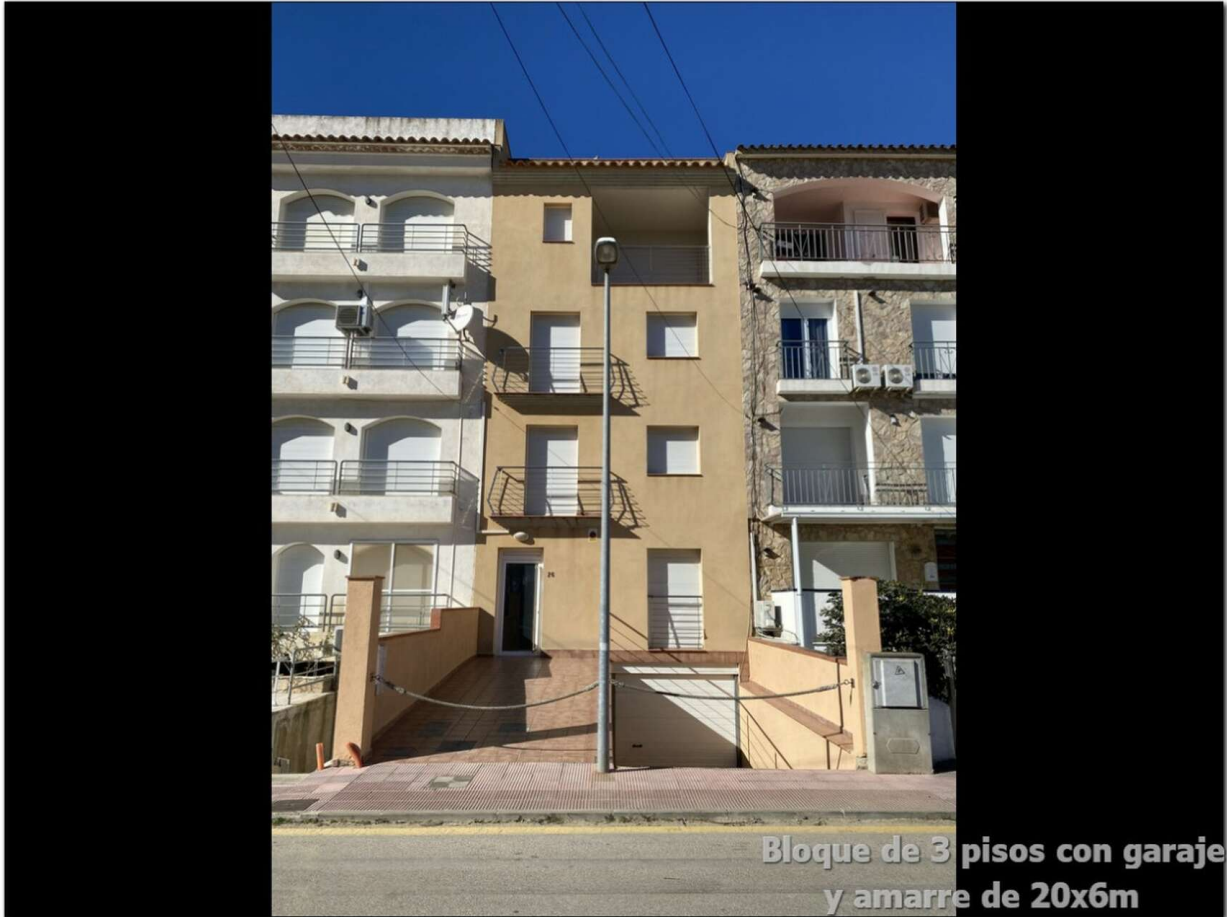


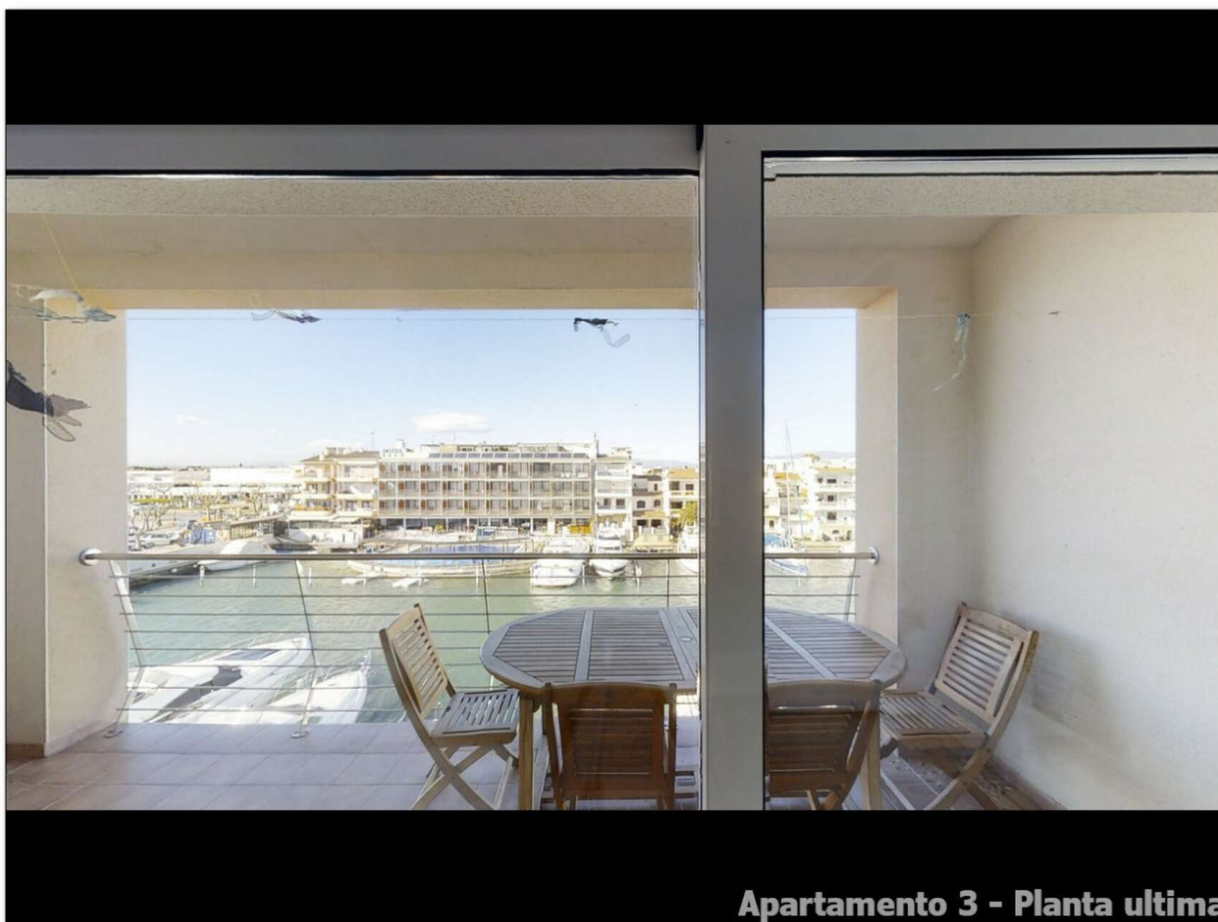
4

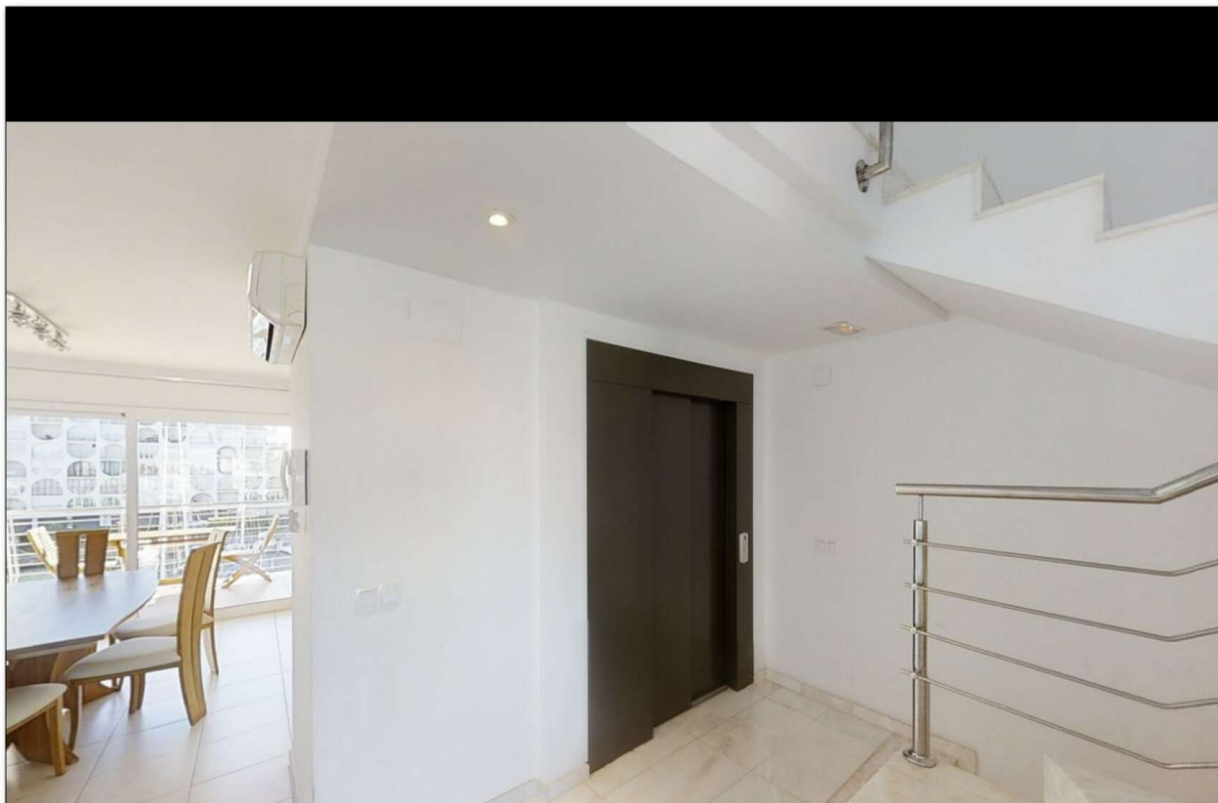


En trámite

Operación:	Venta	Tipo:	INVERSORES
Situación:	Empuriabrava	Parking:	Sí
Lavadero:	Sí	Trastero:	Sí
Terraza:	Sí	Calefacción:	Sí
Aire acondicionado:	Sí	Balcón:	Sí
Ascensor:	Sí	Amueblado:	Sí







**Apartamento 3 - Planta ultima**



**Apartamento 3 - Planta ultima**