



Bloque de 3 pisos con garaje y amarre de 20x6m

Immeuble à vendre Empuriabrava, 3 appartements, grand garage et amarre 20x6m

Immeuble à vendre Empuriabrava, 3 appartements, grand garage et amarre 20x6m

Immeuble composé d'un demi sous-sol (garage) et d'un immeuble de 3 étages avec trois maisons dont une en duplex.

Situé à Port Salins, à côté de la plage.

ENTITÉS :

- 1) Garage de 90m² avec accès à l'amarre de 20x6m.
- 2) Appartement au rez-de-chaussée (1 chambre) de 48m² + 12m² de terrasse.
- 3) Appartement au premier étage (2 chambres) de 64m² + terrasse de 12m².
- 4) Appartement duplex (3 chambres) de 156m² + 32m² de terrasses + 24m² de solarium.

1.175.000 €



395 m²



150 m²



Sí



Sí



6

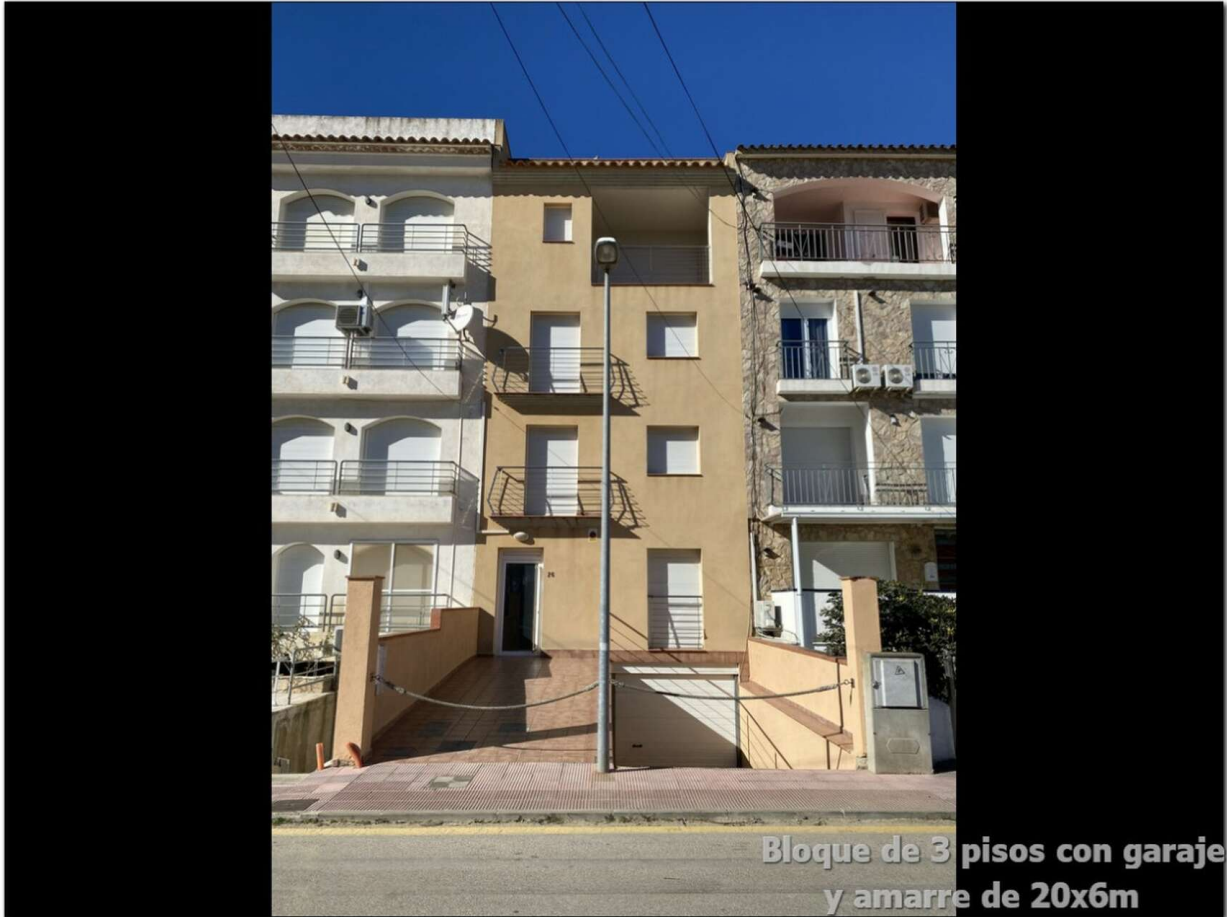


4

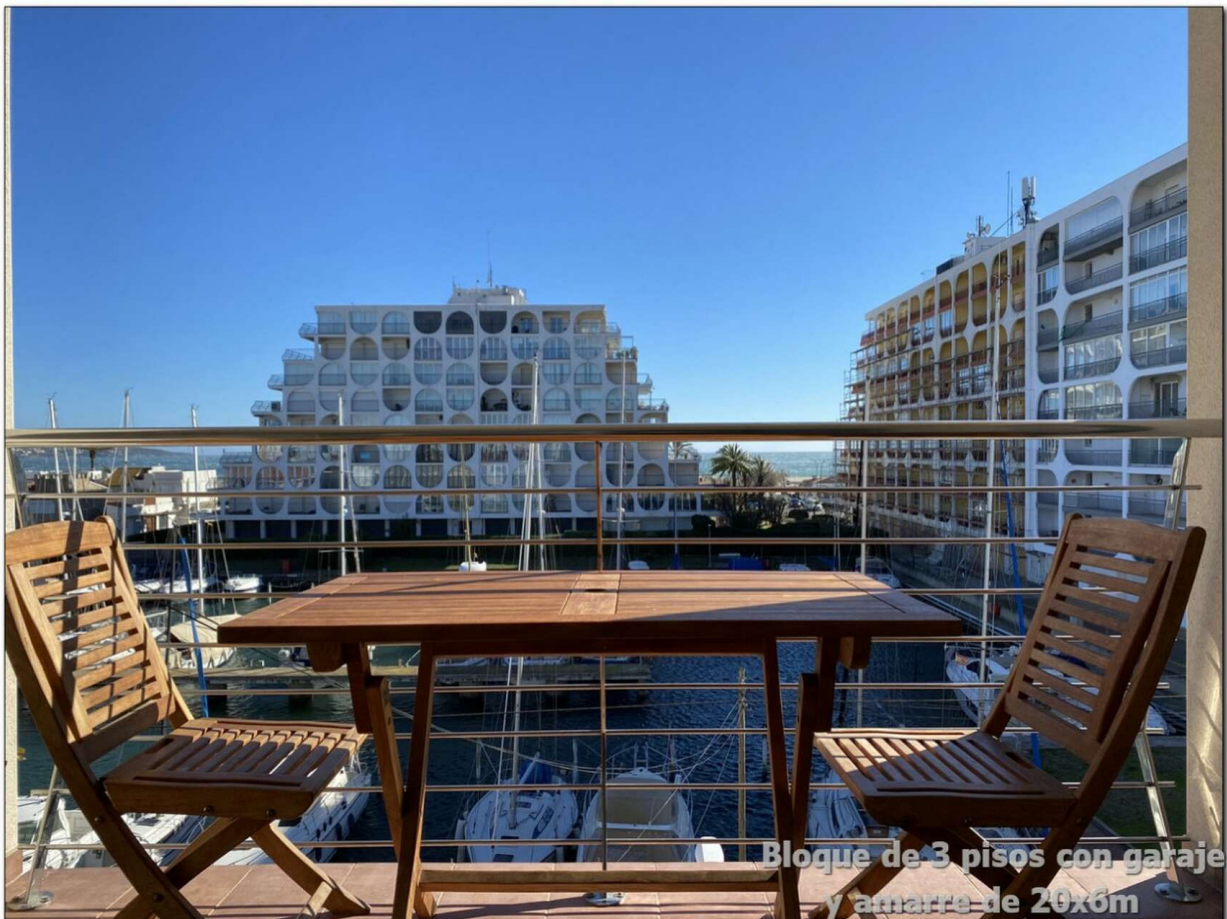


En tràmit

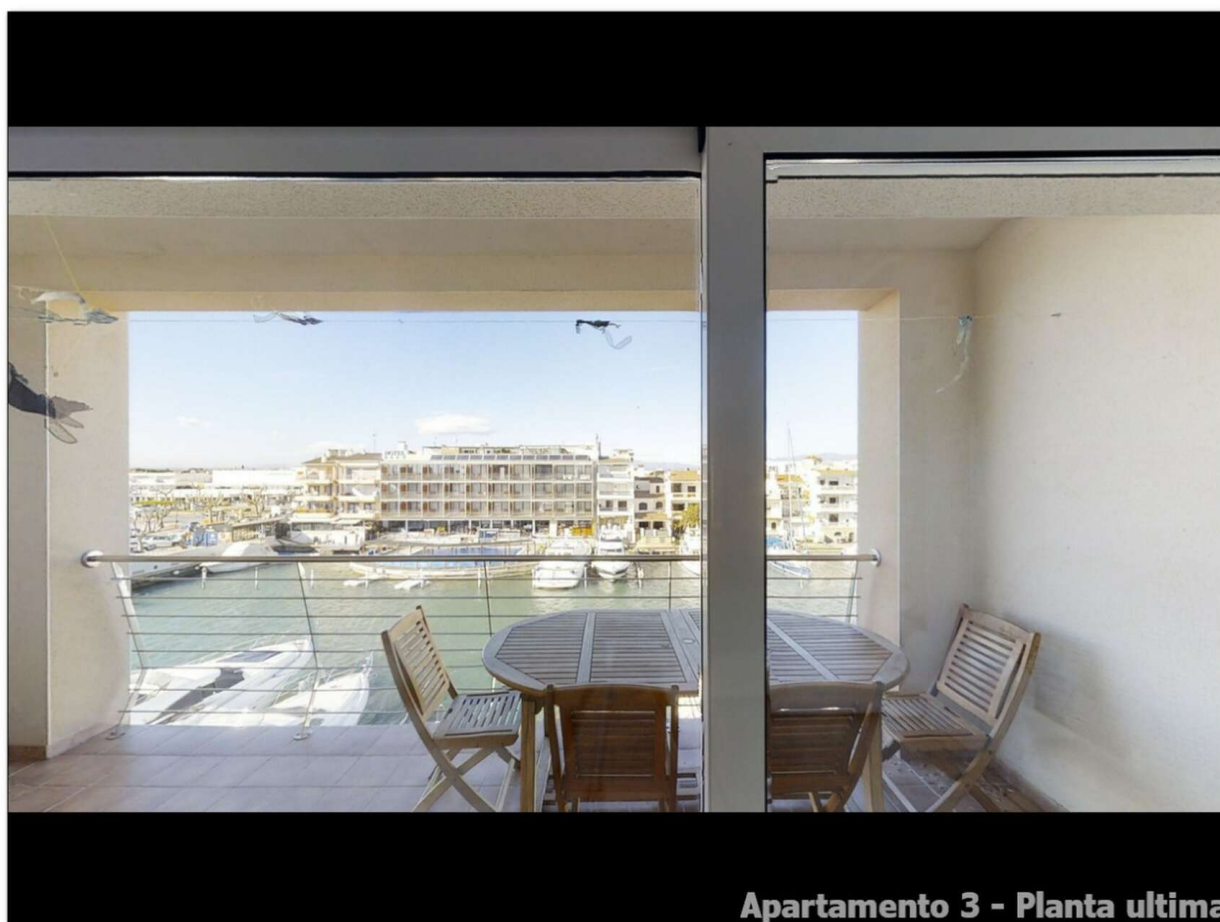
Operació:	Venda	Tipus:	INVERSORS
Situació:	Empuriabrava	Pàrquing:	Sí
Rentador:	Sí	Traster:	Sí
Terrassa:	Sí	Calefacció:	Sí
Aire condicionat:	Sí	Balcó:	Sí
Ascensor:	Sí	Moblat:	Sí



**Bloque de 3 pisos con garaje
y amarre de 20x6m**

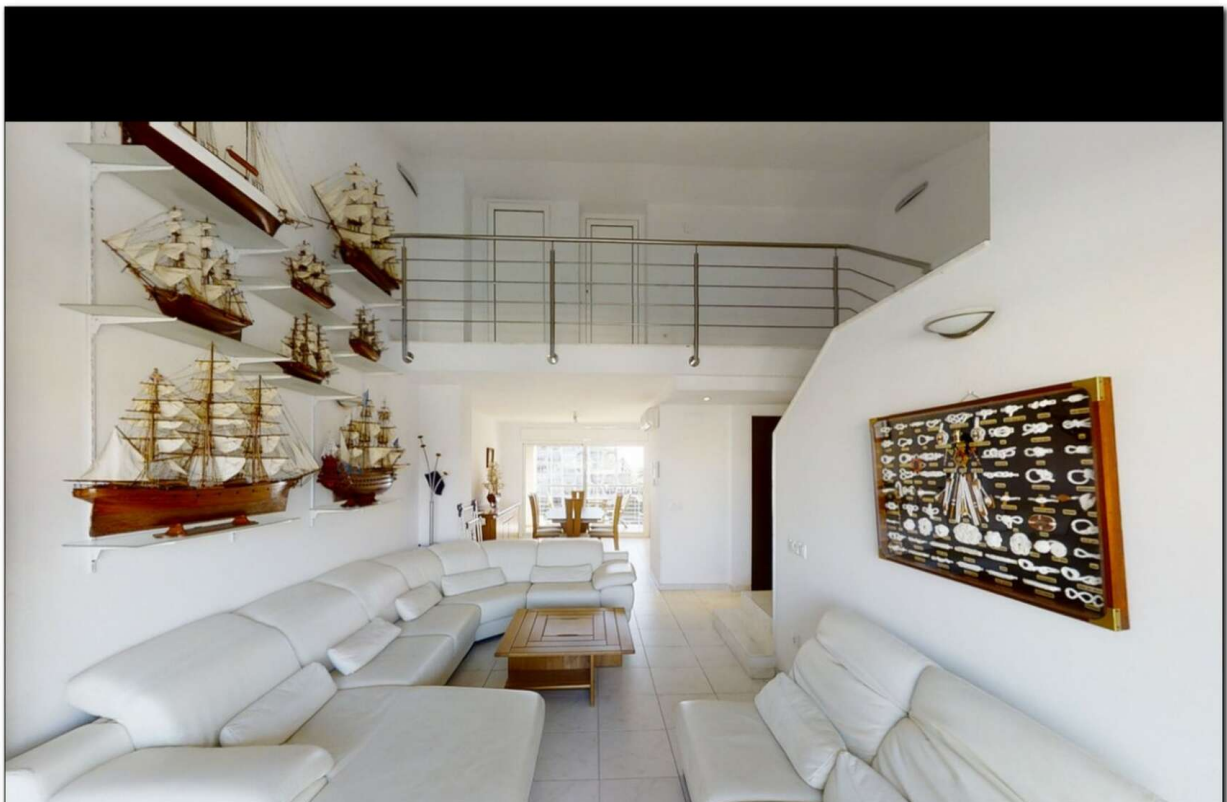


**Bloque de 3 pisos con garaje
y amarre de 20x6m**





Apartamento 3 - Planta ultima



Apartamento 3 - Planta ultima